

Bedienungsanleitung



SW420R Impedanzrohr

SW420R Impedanzrohr Bedienungsanleitung

BSWA-III-C021-04-P0276

v1.1

Copyright © 2018 BSWA Technology Co., Ltd.

Die Spezifikation des Produkts unterliegt Änderungen ohne vorherige Ankündigung

www.bswa-tech.com

Nov. 2018

Änderungsverlauf

Version	Datum	Änderungen	Griff von
1.0	09.22 Uhr	Erstversion.	MitHang Baojian
1.1	2018.11.21	Das Format wurde geändert.	Li Huimin

Dieses Material, einschließlich der Dokumentation und aller zugehörigen Computerprogramme, ist urheberrechtlich geschützt, das von BSWA kontrolliert wird. Alle Rechte sind vorbehalten. Das Kopieren, einschließlich der Vervielfältigung, Desminierung, Anpassung oder Übersetzung eines oder des gesamten Materials bedarf der vorherigen schriftlichen Zustimmung von BSWA. Dieses Material enthält auch vertrauliche Informationen, die ohne vorherige schriftliche Zustimmung von BSWA nicht an Dritte weitergegeben werden dürfen.

BSWA und seine Logo-Designs sind eingetragene Marken der BSWA Technology Co., Ltd. Andere hier genannte Produkt- oder Firmennamen sind Marken oder Firmennamen ihrer jeweiligen Eigentümer.

Es gibt keine Garantie, Position oder andere Implikationen jeglicher Art in diesem Handbuch. BSWA und seine Mitarbeiter haften nicht für direkten oder indirekten Verlust von Daten, Leistungen usw. aufgrund von Informationen, die in diesem Handbuch enthalten oder erwähnt werden. BSWA ist endgültig befugt, dieses Handbuch zu interpretieren.

Inhalt

Änderungsverlauf.....	0
Inhalt.....	1
1. Einführung.....	2
1.1 Allgemeine Beschreibung	2
1.2 Anwendungen.....	2
1.3 Funktionen.....	2
1.4 Spezifikation	3
1.5 Packliste	3
2. Instructions.....	4
2.1 Struktur und Montage.....	4
2.2 Verwendung	5
3. Bedienungshinweise.....	5
3.1 Betrieb.....	5
3.2 Kalibrierung.....	5
3.3 Garantie.....	5
3.4 Telefonnummer des Kundendienstes	6
Anhang Typische Messdaten von SW420R.....	6

1. Einführung

1.1 Allgemeine Beschreibung

SW420R ist nach ISO 13472 ausgelegt, so dass ein Verfahren zur Messung der Schallabsorptionseigenschaften von Straßenoberflächen vor Ort mit Impedanzrohr durchgeführt werden kann. Diese Methode ermöglicht die Bewertung der Schallabsorptionseigenschaften, ohne die Oberfläche zu beschädigen. Die Testergebnisse können auch zur Qualifizierung der Absorptionseigenschaften nach ISO 362 und ISO 18044 verwendet werden.

Die Verwendung von **SW420R** und der Algorithmus ist der gleiche wie in der Beschreibung von ISO 10534 (entspricht GB/T 18696), VA-Lab IMP Modul kann direkt mit diesem Produkt verwendet werden.

1.2 Anwendungen

- Messung der Schallabsorptionseigenschaften von Straßenoberflächen vor Ort

1.3 Funktionen

- Speziell für die Messung von Schallabsorptionseigenschaften von Straßenoberflächen entwickelt
- Integrated Design, tragbar und stabil
- Ausgewählte Dichtungsmaterial, reduzieren Leck von Schallsignal

1.4 Spezifikation

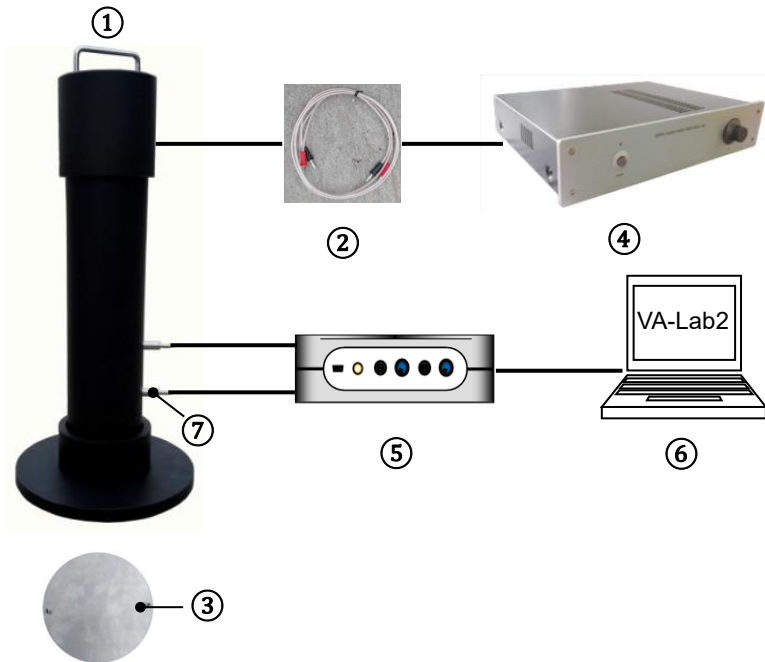
SW420R Impedanzrohr	
Standards	ISO 13472-2:2010, ISO 10534-2:1998, GB/T 18696.2-2002
Frequenz-Bereich	250 Hz bei 1600 Hz (1/3 Oktave) / 220 Hz bei 1800 Hz
Innerer Durchmesser	100 mm
Rohrlänge	680 mm (inkl. Griff)
Mikrofone	1/4" IEPE MI19
Mikrofon-Abstand	80 mm
Höhe des Mikrofons zu Boden	150 mm
Total reflektierende Probe	Edelstahlplatte: 195 mm x 10 mm
Gewicht	14 kg
Versandkoffergroße (mm)	W740 x H360 x D410

1.5 Packliste

Nein, nein.	Typ	Beschreibung
Standard		
1	SW420R	Impedanzrohr für Straßenbelag
2	Ein Audio-Kabel	3 Meter Bananensteckerkabel
3	Völlig reflektierende Probe	Edelstahlplatte
4	Bedienungsanleitung	Bedienungsanleitung
5	Kalibrierzertifikat	Werkskalibrierschein
6	Versandkoffer	Transport- und Versandkoffer

2. Instruktionen

2.1 Aufbau und Montage



1. SW420R Impedanzrohr
2. Lautsprecherkabel mit Bananenstecker, um den Verstärker an das Impedanzrohr anzuschließen.
3. Völlig reflektierende Probe
4. P-Schuldnerverstärker (optional)
5. Datenerfassung (optional)
6. Computer (optional)
7. Mikrofone (optional) 1/4" IEPE MI19

2.2 Verwendung

- Setzen Sie das SW420R Impedanzrohr auf die Fahrbahnoberfläche, stellen Sie sicher, dass das Rohr platzierungsstabil ist.
- Schließen Sie das Rohr und den Leistungsverstärker (optional) per Audiokabel an. Der Signalgenerator und die Soundkarte können als Signalquelle verwendet werden.
- Setzen Sie die MI19 Mikrofone (optional) in das Mikrofonloch der Röhre, und verbinden das Mikrofon mit der Datenerfassung über das Kabel.
- Geben Sie das Rauschsignal ein, um den Lautsprecher im Impedanzrohr zu überprüfen, dass es ordnungsgemäß funktioniert.

3. Bedienungshinweise

3.1 Betrieb

- Halten Sie das Wasser und jede andere Flüssigkeit aufgrund von keinem wasserdichten Design fern von diesem Produkt.
- Bitte folgen Sie der Einführung und verwenden Sie den Schritt in der Bedienungsanleitung. Das Produkt nicht fallen lassen, klopfen oder schütteln. Jeder Vorgang, der den Grenzwert überschreitet, kann das Produkt beschädigen.

3.2 Kalibrierung

SW420R wurde vor dem Verkauf kalibriert. Die regelmäßige Kalibrierung kann die Genauigkeit der Messung gewährleisten. BSWA bietet Kalibrierservice für akustische Produkte.

3.3 Garantie

BSWA kann während der Garanzzeit Garantieleistungen erbringen. Das Bauteil könnte gemäß der Bestimmung von BSWA ersetzt werden, um das Problem zu lösen, das durch Materialien, Konstruktion oder Herstellung verursacht wird.

Bitte beachten Sie das Produktgarantieversprechen im Kaufvertrag. Versuchen Sie nicht, das Gerät vom Kunden zu öffnen oder zu reparieren. Jegliches nicht autorisiertes Verhalten führt zu einer Verlustgarantie für dieses Produkt

3.4 Telefonnummer des Kundendienstes

Bitte zögern Sie nicht, uns für jedes Problem zu kontaktieren:

Telefonnummer

des +86-10-51285118 (Arbeitstag 9:00 bis 17:00 Uhr)

Kundendienstes:

Telefonnummer

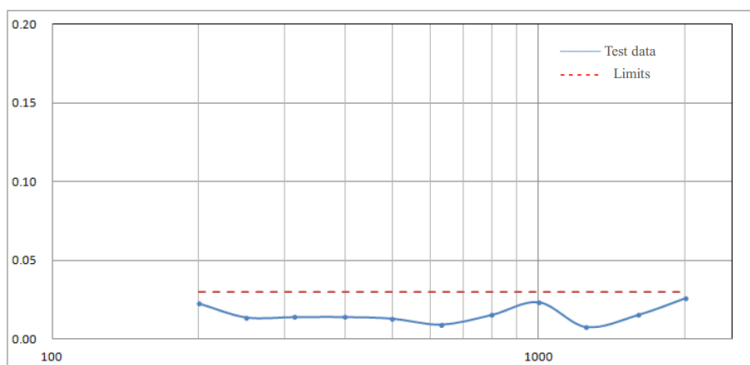
des

Bitte besuchen Sie die BSWA-Website www.bswa-tech.com, um die Verkaufsnummer Ihrer Region zu finden.

Vertriebsdienstes:

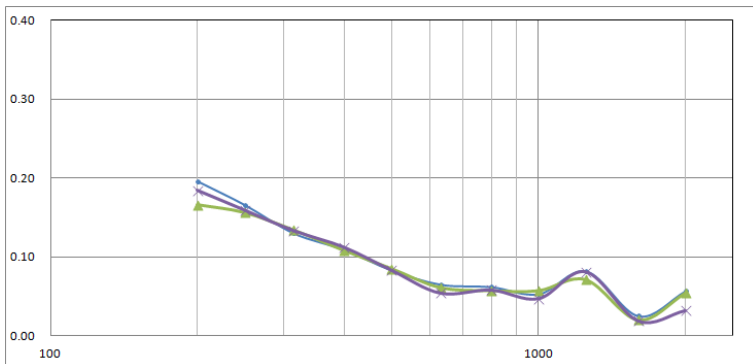
Anhang Typische Messdaten von SW420R

1. Messdaten der vollständig reflektierenden Probe



Hz	Abs.	Grenzen
250	0.014	0.03
315	0.014	0.03
400	0.014	0.03
500	0.013	0.03
630	0.009	0.03
800	0.015	0.03
1000	0.023	0.03
1250	0.007	0.03
1600	0.015	0.03

2. Typische Testergebnisse von Beton: Testergebnisse zur Überprüfung seiner Wiederholbarkeit.



Ende



BSWA Technology Co., Ltd.

Room 1003, North Ring Center, No.18 Yumin Road,

Xicheng District, Peking 100029, China

Tel: 86-10-5128 5118

Fax: 86-10-8225 1626

E-Mail: info@bswa-tech.com

URL: www.bswa-tech.com